

INFORMATIE BROCHURE van: BEDRIJFSASSESSMENT

Centraal secretariaat:

Veertien Hond 32

4003 GK TIEL

T : 0344 – 695 900

E : info@rdta.nl

I : www.rdta.nl

BTW nr. NL8512.27.156B01

KvK nr. 54248671



Inhoudsopgave

Inzicht in kracht en verbetering 3

Hoe werkt een bedrijfsassessment bij RDTA

Wat kun je verwachten 3

Onze standaard 3

Onze kernwaarden, visie en missie 4

Waar staat RDTA voor?

Circulair 4

Co-creatie 4

Concreet 4

De opzet van het bedrijfsassessment 5

Hoe kunnen wij het invulling geven?

Hoe werkt het? Het traject in beeld 6

De stappen bij een bedrijfsassessment

Intake gesprek 6

Testdagen 7

Tijdsinvestering 8

De rapportage en het natraject 8

Conditie 9

Inzicht in kracht en verbetering

Met het bedrijfsassessment van RDTA bieden wij een redelijk unieke service. Op twee gedegen testdagen wordt met behulp van diverse methodieken, technieken en testmateriaal de organisatie onder de loep gelegd. Gekeken wordt naar het Human Capital; waar is de organisatie qua gedrag sterk in en waar zijn bottlenecks waarmee na de juiste interventie de slagkracht te vergroten is.

Wat kun je verwachten van een bedrijfsassessment?

- ✓ Het bedrijfsassessment geeft een heldere schets van zowel de sterke als de minder sterke kanten van de organisatie.
- ✓ Ook geven wij bedrijven meer richting waar de kansen liggen op kortere en langere termijn.
- ✓ Daarbij geven we gedegen adviezen over hoe dit te bereiken.
- ✓ In onze eindrapportage zullen wij de kwaliteiten van de organisatie beschrijven en hoe deze verder uit te werken zijn.
- ✓ Ook benoemen wij de minder sterke kanten en geven wij tips over hoe deze te verbeteren zijn.
- ✓ Tenslotte geven wij advies over de naar voren gekomen kansen en bedreigingen.



Onze standaard

Bij RDTA krijg je de volgende zaken standaard:

- ✓ Er wordt ontwikkelgericht gekeken. Waar staan jullie nu en waar kun je winst behalen wat betreft het Human Capital?
- ✓ Er wordt overzichtelijk, helder en onomwonden geschreven naar de competenties die jullie van belang vinden maar ook hier wordt gekeken naar wat wij aanvullend hebben geconstateerd.
- ✓ Jullie krijgen concrete handvatten en tips zodat direct aan de slag kan worden gegaan met de ontwikkeling.

Onze kernwaarden, visie en missie

Voor RDTA staat het leveren van kwaliteit voorop waarbij wij onszelf positioneren als jouw Partner in Business. Dat gaat zo ver dat wij onszelf als verlengstuk van jouw organisatie opstellen als externe coach, trainer of psycholoog. Door openheid en transparantie en een heldere communicatie komen wij tot de ontwikkeling van jouw Human Capital en daarmee de ontwikkeling van jouw organisatie. Daarvoor hanteren wij de 3 C's.

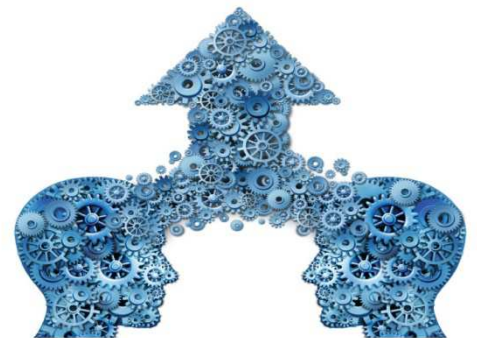
✓ **Circulair**

Onze diensten zijn *circulair*. Wij zoeken aansluiting met de problematiek van een organisatie en wij maken weer verbinding terug naar de organisatie. Dat is een duurzaam proces. Zie het als het lijmen van twee materialen; dat moet je met zorg doen en goed vasthouden en dan met beleid loslaten. Zo ook bij onze dienstverlening. De verbindingen moeten sterk zijn anders is het niet blijvend. Als het proces circulair is, bloedt een interventie niet dood nadat de externe dienstverlener uit beeld is verdwenen.

✓ **Co-creatie**

Dat werkt alleen met co-creatie. Dat betekent dat we het samen doen; samen ontdekken we het pad dat voor de organisatie werkt. Er wordt veel tijd geïnvesteerd in het helder krijgen van de praktijk waar onze relatie tegenaan loopt. Nauwe samenwerking met onze relatie is hiertoe essentieel en samen creëren wij het meest

optimale resultaat. Hierdoor kunnen wij concreet een planning neerleggen die moet leiden tot het resultaat welke wij vooraf hebben afgesproken. Maar co-creatie houdt ook in dat tijdens een interventie voortdurend overleg blijft plaatsvinden zodat de weg naar het resultaat toe ook aangepast kan worden als de situatie hierom vraagt. Door openheid en transparantie en een heldere communicatie komen wij samen tot de ontwikkeling van jouw Human Capital en daarmee de ontwikkeling van jouw organisatie.



✓ **Concreet**

De einddoelstelling wordt helder geformuleerd. Concreet houdt ook in: toepasbaar en praktijkgericht. Soms ontkom je niet aan theorieën en wetenschap maar het moet concreet vertaald worden naar de praktijk van onze relatie. Concreet maken doen we op alle niveaus in het traject; in het voortraject waarin we gestructureerde en concrete offertes maken waarin de verwachtingen helder zijn. Ook tijdens het proces benoemen, confronteren en spiegelen wij op een heldere wijze. Evenals in het na-traject waarin je van ons duidelijke evaluaties mag verwachten met concrete adviezen.

De opzet van het bedrijfsassessment

Er zijn diverse mogelijkheden voor assessments. RDTA is met haar registerpsychologen en jarenlange ervaring een sterke partner op het gebied van assessments. Een bedrijfsassessment kijkt niet naar een individu maar naar een (deel van de) organisatie. Hierin wordt gekeken naar alle aspecten die samenhangen met de medewerkers en het getoonde gedrag en hun attitude naar diverse zaken. Door verschillende lagen van de organisatie wordt met mensen gesproken en wordt criteriumgericht onderzocht wat de krachten zijn en waar de zwakke punten liggen. Dit kan gedaan worden op onder andere de volgende gebieden:

- ✓ Communicatie en feedback in de organisatie
- ✓ Commerciële slagkracht
- ✓ Initiatief in de organisatie
- ✓ Medewerkerstevredenheid / klanttevredenheid
- ✓ Bereikbaarheid/toegankelijkheid
- ✓ Ziekteverzuim
- ✓ Flexibiliteit van de organisatie
- ✓ Performance van de organisatie

In goed onderling overleg bepalen wij samen met jullie de speerpunten van het bedrijfsassessment.



Hoe werkt het? Het traject in beeld

Doorgaans begint de vraag vanuit HR of Directie. De vraag kan een algehele nulmeting beslaan maar ook een analyse nadat bedrijfsbrede veranderingen of koersaanpassingen zijn ingezet, kunnen aanleiding zijn om de organisatie op Human Capital gebied door te laten meten.

Intake gesprek

Zodra je contact met ons opneemt, gaan wij een intake met je aan betreffende de assessment vraag. Dit is face-to-face en bij jou op kantoor waarbij wij samen vaststellen welke mensen deelnemen aan de interviews en de discussies. In principe steken we het bedrijfsassessment breed in waardoor op organische wijze de probleemgebieden 'naar boven' komen. Indien gewenst of vanwege bepaalde motivaties kan echter ook vooraf een kader geschetst worden binnen welke gebieden wij ons gaan concentreren. Na afloop van deze intake maken wij een offerte welke precies uitlegt wat wij op welke dagen komen doen. Een korte uitleg van de onderdelen wordt toegelicht. Jullie organisatie zorgt ervoor dat er een planning gemaakt wordt van de medewerkers die deelnemen aan de interviews en de discussies. Het plan van aanpak wordt door jullie met alle medewerkers gedeeld. Zo weet iedereen wat de bedoeling is en stelt het medewerkers in staat om ook met de 'woordvoerders' te praten zodat iedereen op directe of indirecte wijze de mogelijkheid heeft om een bijdrage te leveren en er minimaal over na te denken. Dit gedeelte van het traject vraagt om nauwe samenwerking van beide partijen .



De testdagen

Wij gaan diverse mensen uit verschillende lagen van de organisatie individueel interviewen waartoe wij diverse technieken inzetten waaronder het criterium gerichte interview en de STAR methodiek.



Hiertoe ontvangen de medewerkers een uitnodiging en ook een voorbereiding hiervoor. Wij nodigen hen ook expliciet uit om dit met collega's te bespreken zodat zij als woordvoerder kunnen fungeren. De personen blijven anoniem in de rapportage. Het gaat immers niet om wie precies wat heeft gezegd maar om de kern bloot te leggen waar mogelijke krachten en valkuilen in de organisatie zitten.

Tevens gaan wij met een groepje mensen een discussie voeren over diverse onderwerpen. Hiertoe worden diverse technieken gebruikt waaronder

- ✓ feedback kaarten
- ✓ bedrijfscompetentiespel
- ✓ gedragskaarten
- ✓ leiderschapskaarten
- ✓ en zo voorts.

Dit helpt de onderzoekers om de deelnemers gestructureerd over de bevroegde onderwerpen te laten discussiëren waar wij de benodigde informatie uit kunnen halen om tot goede conclusies te komen.

Tenslotte lopen wij ook op informele wijze door de organisatie waardoor groepsdynamica en andere groepsprocessen geobserveerd kunnen worden. Tevens geeft dit ons de kans om op informele wijze met diverse medewerkers te spreken die op dat moment beschikbaar zijn. Overigens gebeurt het tegenovergestelde ook; medewerkers weten op dit moment doorgaans ook ons te vinden met aanvullende informatie die wij kunnen gebruiken in onze analyse.

Indien mogelijk willen we ook een gedeelte van de tijd binnen jullie organisatie spenderen aan het bijwonen van (een deel van) overleg.



Tijdsinvestering

Het voortraject kost jullie twee uur voor de intake en daarnaast de benodigde tijd om een planning te regelen van de deelnemers en de medewerkers te informeren. Het bedrijfsassessment zelf duurt minimaal twee volledige dagen bij jullie op locatie. Qua tijdsbesteding zullen wij ongeveer zes uur bezig zijn met de individuele interviews en daarnaast ongeveer zes uur met de discussierondes met drie verschillende panels. Verder zullen de psychologen twee uur de tijd nemen (verspreid over verschillende momenten) om letterlijk door de organisatie te lopen en op informele wijze te spreken met de mensen die op dat moment beschikbaar zijn. Deze momenten zullen ook rond pauzetijden vallen zodat wij ook de lunch mee kunnen maken en kunnen observeren wat daar gebeurt. Tevens worden groepsdynamica en andere groepsprocessen geobserveerd wat ook tijdens bijeenkomsten wordt bekeken. Hiervoor wordt ook twee uur uitgetrokken. Deze dagen worden standaard uitgevoerd door twee psychologen.

De rapportage en het natraject

Vervolgens worden de bevinden geanalyseerd, met elkaar in verband gebracht en gerapporteerd in een heldere rapportage. Hierin worden de krachten en de aandachtspunten geformuleerd evenals voor zover mogelijk concrete tips en aanbevelingen richting de nabije en verdere toekomst. Onze meerwaarde zit in het zien en doorzien van de diverse onderdelen waar wij vervolgens over rapporteren. Geen automatisch gegenereerde teksten dus maar handgeschreven conclusies op basis van diverse testonderdelen. Deze rapportage wordt mondeling teruggekoppeld nadat jullie de tijd hebben gehad onze bevindingen goed door te nemen. Voor het doornemen van de rapportage dient ongeveer een uur gerekend te worden en de persoonlijke terugkoppeling duurt ongeveer twee uur.



Conditie

Bedrijfsassessment € 9.995,00
(inclusief materialen, interviews, discussies, rapportage en persoonlijke terugkoppeling)

Reiskosten a € 0,50 p/km *PM*

Interesse?

Heb je interesse in een bedrijfsassessment en de mogelijkheden bij jullie? Neem vrijblijvend contact met ons op om de mogelijkheden te bespreken.



Investing in Business